



**Piast Gliwice**

23.11.18

**0 : 0**



**Zagłębie Sosnowiec**

### Linia czasu



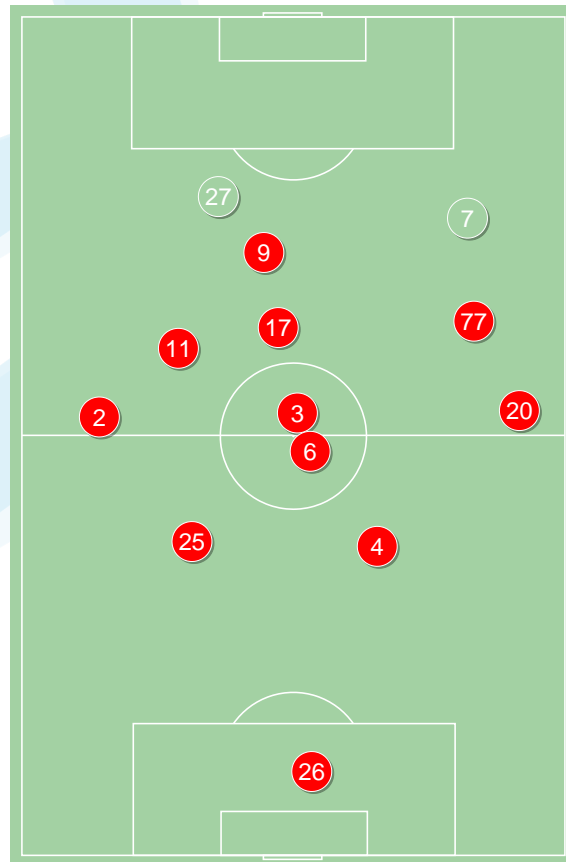
### Średnie pozycje piłkarzy

#### Piast Gliwice

26	Plach	
2	Kirkeskov	
25	Sedlar	
4	Czerwiński	
20	Konczkowski	
6	Hateley	
3	Jodłowiec	
11	Jorge Felix	'89 ▼
17	Joel Valencia	
77	Gojkoo	'58 ▼
9	Parzyszek	'72 ▼
7	Jagiello	'58 ▲
27	Papadopoulos	'72 ▲
18	Sokołowski	'89 ▲

#### Zagłębie Sosnowiec

1	Kudła	
2	Mraz	
16	Cichocki	
4	Jędrych	
17	Heinloth	
66	Banasia	
8	Pawłowski	
42	Alexander Cristovao	'91 ▼
72	Vokic	'71 ▼
77	Wrzesiński	
27	Sanogo	'62 ▼
22	Udovicic	'62 ▲
24	Babiarz	'71 ▲
21	Milewski	'91 ▲



Piast Gliwice ↑



Zagłębie Sosnowiec ↑

#### 4-2-3-1



POCZĄTEK MECZU

#### 4-2-3-1



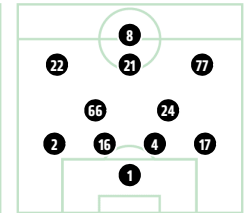
KONIEC MECZU

#### 4-2-3-1



POCZĄTEK MECZU

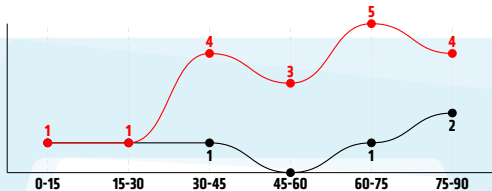
#### 4-2-3-1



KONIEC MECZU

## Główne statystyki

STRZAŁY / CELNE	18 / 5	6 / 4
1 połowa	6 / 1	3 / 3
2 połowa	12 / 4	3 / 1



Strzały niecelne	4	1
Strzały przejęte	8	1
Strzały z pola karnego / celne	8 / 1	1 / 0
Średni dystans do bramki, m	19.6	25.5
Faule	14	18
Żółte / czerwone kartki	-	1 / 0
Spalone	3	4
Rzuty różne	11	8

## Podania

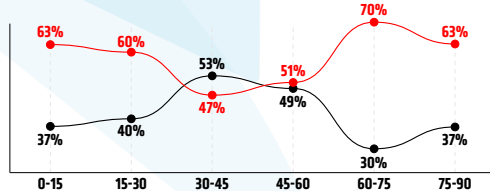
PODANIA / DOKŁADNE	580 / 478 82%	385 / 302 78%
1 połowa	305 / 256 84%	198 / 159 80%
2 połowa	275 / 222 81%	187 / 143 76%
Podanie kluczowe	7 / 1 14%	11 / 3 27%

## Pojedynki

POJEDYNKI	177 / 104 59%	177 / 73 41%
1 połowa	78 / 52 67%	78 / 26 33%
2 połowa	99 / 52 53%	99 / 47 47%
Pojedynki w powietrzu	61 / 37 61%	61 / 24 39%
Pojedynki na ziemi	116 / 67 58%	116 / 49 42%
Zwody / udane	28 / 17 61%	25 / 8 32%
Odbiory / udane	33 / 25 76%	31 / 14 45%
Straty / na własnej połowie	71 / 14	78 / 13
Nabycie piłki / na połowie przeciwnika	66 / 12	68 / 13

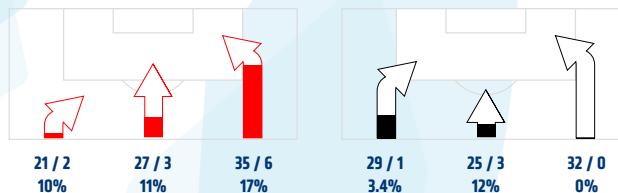
## Posiadanie piłki

POSIADANIE PIŁKI	58%	42%
1 połowa	56%	44%
2 połowa	61%	39%

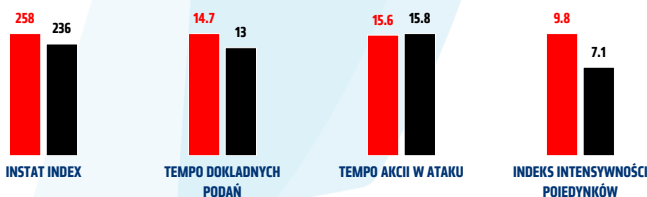


Ataki pozycyjne	71 / 9 13%	69 / 3 4.3%
Kontrataki	12 / 2 17%	17 / 1 6%
Stały fragment w ataku	16 / 4 25%	10 / 2 20%
Strzał z rzutu wolnego / celne	-	-
Warianty stałych fragmentów gry	4 / 1 25%	2 / 1 50%
Kombinacyjne rzuty różne	11 / 3 27%	8 / 1 13%
Rzuty karne / strzelone	-	-

## STRONY ATAKU



## Kluczowe indeksy występu



25 Sedlar	316
4 Czerwiński	306
2 Kirkeskov	305

## TOP-3 InStat Index



1 Kudła	312
4 Jędrych	255
22 Udovicić	253



11 Jorge Felix	4 / 2 50%
7 Jagiełło	3 / 1 33%
27 Papadopoulos	2 / 1 50%

## TOP-3 Strzały / celne



66 Banasiak	3 / 2 67%
8 Pawłowski	1 / 1 100%
77 WrzeŹsiński	1 / 1 100%



4 Czerwiński	95 / 82 86%
25 Sedlar	88 / 82 93%
6 Hateley	84 / 68 81%

## TOP-3 Podania



2 Mraz	45 / 38 84%
17 Heinloth	47 / 34 72%
8 Pawłowski	47 / 34 72%



2 Kirkeskov	1 / 1 100%
11 Jorge Felix	3 / 0 0%
4 Czerwiński	1 / 0 0%

## TOP-3 Podania kluczowe



8 Pawłowski	5 / 2 40%
27 Sanogo	1 / 1 100%
17 Heinloth	2 / 0 0%



3 Jodłowiec	23 / 13 57%
6 Hateley	22 / 13 59%
4 Czerwiński	16 / 13 81%

## TOP-3 Pojedynki



66 Banasiak	22 / 12 55%
4 Jędrych	16 / 11 69%
8 Pawłowski	21 / 10 48%



17 Joel Valencia	6 / 4 67%
3 Jodłowiec	4 / 3 75%
77 Gójko	5 / 2 40%

## TOP-3 Zwody



22 Udovicić	5 / 3 60%
42 Alexander Cristovao	5 / 1 20%
72 Vokić	2 / 1 50%

## Piast Gliwice

	INSTAT INDEX	Minuty na boisku	Bramki	Asysty	Strzały / celne	Faule	Faulowany	Spalone	Podania / dokładne	Podanie kluczowe	Podania przyjęte	Pojedyunki / wygrane	Pojedyunki w powietrzu	Pojedyunki na ziemi	Zwody / udane	Odbiory / udane	Strata piłki	Nabycie piłki
26 Plach	263	'96	-	-	-	-	-	-	18 / 16 89%	-	7	-	-	-	-	-	1	5
2 Kirkeskov	305	'96	-	-	-	1	4	1	50 / 42 84%	1 / 1 100%	32	11 / 10 91%	3 / 3 100%	8 / 7 88%	3 / 2 67%	3 / 3 100%	7	6
25 Sedlar	316	'96	-	-	1 / 1 100%	-	1	-	88 / 82 93%	-	68	11 / 10 91%	6 / 6 100%	5 / 4 80%	1 / 1 100%	1 / 1 100%	2	13
4 Czerwiński	306	'96	-	-	-	3	1	1	95 / 82 86%	1 / 0 0%	79	16 / 13 81%	5 / 4 80%	11 / 9 82%	1 / 1 100%	4 / 4 100%	8	10
20 Konczkowski	279	'96	-	-	-	-	2	-	47 / 37 79%	-	28	15 / 12 80%	5 / 4 80%	10 / 8 80%	1 / 0 0%	5 / 4 80%	6	8
6 Hateley	258	'96	-	-	-	1	2	-	84 / 68 81%	-	56	22 / 13 59%	8 / 5 63%	14 / 8 57%	2 / 1 50%	6 / 3 50%	7	9
3 Jodłowiec	253	'96	-	-	2 / 0 0%	2	-	-	53 / 44 83%	-	53	23 / 13 57%	13 / 7 54%	10 / 6 60%	4 / 3 75%	2 / 1 50%	7	6
11 Jorge Felix	235	'90	-	-	4 / 2 50%	2	-	-	39 / 28 72%	3 / 0 0%	42	17 / 6 35%	4 / 1 25%	13 / 5 38%	2 / 1 50%	4 / 3 75%	7	4
17 Joel Valencia	262	'96	-	-	3 / 0 0%	3	4	-	45 / 33 73%	1 / 0 0%	45	26 / 11 42%	7 / 3 43%	19 / 8 42%	6 / 4 67%	4 / 3 75%	8	1
77 Gojko	229	'59	-	-	1 / 0 0%	-	2	-	17 / 13 76%	-	22	12 / 6 50%	2 / 0 0%	10 / 6 60%	5 / 2 40%	2 / 2 100%	6	2
9 Parzyszek	209	'72	-	-	2 / 0 0%	2	2	-	24 / 20 83%	1 / 0 0%	22	13 / 7 54%	3 / 2 67%	10 / 5 50%	2 / 2 100%	-	3	1
7 Jagiełło	218	'37	-	-	3 / 1 33%	-	-	-	16 / 11 69%	-	15	4 / 1 25%	-	4 / 1 25%	-	2 / 1 50%	4	1
27 Papadopoulos	221	'24	-	-	2 / 1 50%	-	-	1	4 / 2 50%	-	9	7 / 2 29%	5 / 2 40%	2 / 0 0%	1 / 0 0%	-	5	-
18 Sokołowski	-	'6	-	-	-	-	-	-	-	-	-	-	-	-	-	-	-	-

## Zagłębie Sosnowiec

	INSTAT INDEX	Minuty na boisku	Bramki	Asysty	Strzały / celne	Faule	Faulowany	Spalone	Podania / dokładne	Podanie kluczowe	Podania przyjęte	Pojedyunki / wygrane	Pojedyunki w powietrzu	Pojedyunki na ziemi	Zwody / udane	Odbiory / udane	Strata piłki	Nabycie piłki
1 Kudła	312	'96	-	-	-	-	-	-	30 / 25 83%	-	12	-	-	-	-	-	-	7
2 Mraz	245	'96	-	-	-	1	-	-	45 / 38 84%	-	23	8 / 4 50%	-	8 / 4 50%	1 / 0 0%	4 / 2 50%	5	10
16 Cichocki	239	'96	-	-	-	-	1	-	38 / 34 89%	-	26	8 / 4 50%	6 / 2 33%	2 / 2 100%	-	-	1	7
4 Jędrzych	255	'96	-	-	-	3	-	-	40 / 30 75%	-	28	16 / 11 69%	8 / 5 63%	8 / 6 75%	-	2 / 2 100%	6	8
17 Heinloth	214	'96	-	-	1 / 0 0%	1	-	-	47 / 34 72%	2 / 0 0%	24	11 / 5 45%	6 / 4 67%	5 / 1 20%	2 / 0 0%	2 / 1 50%	7	9
66 Banasiak	227	'96	-	-	3 / 2 67%	2	4	-	36 / 27 75%	-	22	22 / 12 55%	7 / 2 29%	15 / 10 67%	1 / 1 100%	5 / 3 60%	5	7
8 Pawłowski	239	'96	-	-	1 / 1 100%	-	2	1	47 / 34 72%	5 / 2 40%	39	21 / 10 48%	6 / 2 33%	15 / 8 53%	1 / 1 100%	6 / 2 33%	12	6
42 Alexander Cristov	222	'92	-	-	-	3	1	-	19 / 13 68%	1 / 0 0%	30	25 / 8 32%	9 / 5 56%	16 / 3 19%	5 / 1 20%	2 / 1 50%	14	3
72 Vokic	230	'72	-	-	-	2	3	-	33 / 30 91%	-	35	18 / 6 33%	7 / 3 43%	11 / 3 27%	2 / 1 50%	4 / 1 25%	4	4
77 Wrzesiński	218	'96	-	-	1 / 1 100%	1	1	2	26 / 19 73%	2 / 0 0%	24	18 / 7 39%	3 / 0 0%	15 / 7 47%	4 / 0 0%	5 / 2 40%	11	6
27 Sanogo	190	'63	-	-	-	4	2	1	7 / 4 57%	1 / 1 100%	24	21 / 2 10%	7 / 1 14%	14 / 1 7%	3 / 0 0%	-	12	-
22 Udovicic	253	'33	-	-	-	-	-	-	5 / 4 80%	-	5	5 / 3 60%	-	5 / 3 60%	5 / 3 60%	-	1	-
24 Babiarsz	219	'24	-	-	-	1	-	-	8 / 7 88%	-	8	3 / 0 0%	2 / 0 0%	1 / 0 0%	-	1 / 0 0%	-	1
21 Milewski	-	'4	-	-	-	-	-	-	4 / 3 75%	-	2	1 / 1 100%	-	1 / 1 100%	1 / 1 100%	-	-	-

**Atak**

To posiadanie piłki przez jedną drużynę z przejściem na połowę przeciwnika.

**Szybki atak (kontratak)**

atak z gry, który rozwija się bezpośrednio po przejściu piłki od przeciwnika. Szybki atak trwa nie więcej niż 30 sekund. Prędkość ruchu do bramki przeciwnika przy tym ataku wynosi nie mniej niż 2,6 m/s.

**Atak pozycyjny**

Atak z gry lub stałych fragmentów (aut, rzut wolny). Pozycyjny atak trwa więcej niż 30s lub prędkość ruchu drużyny do bramki przeciwnika jest mniejsza niż 2,6 m/s.

**Atak z rzutu wolnego lub autu.**

Atak po rozegraniu rzutu wolnego lub autu, przy którym pierwszym lub drugim działaniem jest strzał na bramkę, lub podanie w pole karne przeciwnika.

**Atak z rzutu rożnego.**

Akcje drużyny po rozegraniu rzutu rożnego aż do końca posiadania piłki lub oddalenia piłki przez drużynę przeciwnika do strefy centralnej.

**Strzał**

Skierowanie piłki do bramki przeciwnika mające na względzie strzelenie bramki. Rejestrowane są strzały celne (w światło bramki), niecelne (w tym strzały w słupek i w poprzeczkę), a także strzały przejęte przez przeciwnika.

**Podanie kluczowe**

Podanie do partnera, który jest w sytuacji bramkowej (1 na 1, pusta bramka itd.); podanie do zawodnika, które stwarza realną szansę na zdobycie bramki; podanie które 'odcina' linię obrony w fazie ataku.

**Pojedynki**

Wszystkie rodzaje walki o piłkę piłkarzy na boisku. Pojedynki nie są rejestrowane dodatkowo, jest to sumaryczny wskaźnik, zawiera walkę o piłkę w neutralnym położeniu zarówno na ziemi jak i w powietrzu, dryblingi, odebrania piłki oraz utraty piłki przy odbiorach przeciwnika

**Pojedynki w powietrzu**

Walka o piłkę, która znajduje się powyżej poziomu ramion.

**Dryblowanie**

Aktywna akcja piłkarza, posiadającego piłkę próba ominięcia przeciwnika z pomocą dryblingu. Przy udanym dryblingu zawodnikowi drużyny przeciwnej rejestruje się nieudane odebranie piłki i na odwrót.

**Odebranie piłki przeciwnikowi i strata piłki w walce**

Aktywne działanie zawodnika, usiłującego odebrać piłkę zawodnikowi posiadającemu ją (przeciwnikowi rejestruje się strata piłki poprzez odebranie); odebranie to także przeszkadzanie w dryblowaniu przeciwnikowi.

**Posiadanie piłki**

Ruch zawodnika z piłką (mniej niż 3 dotknięcia piłki).

**Nieudane przyjęcie piłki (nieudana kontrola nad piłką)**

Strata piłki bez jakiegokolwiek walki z przeciwnikiem, spowodowana przez techniczne błędy rywala.

**Nabycie piłki**

Akcja piłkarza (przejęcie, przechwyt, wygrany pojedynek), która powoduje stratę piłki przez przeciwnika z dalszą możliwością prowadzenia szybkiego ataku.

**Strata piłki**

Akcja zawodnika (nieodkładne podanie, przegrany pojedynek, itd.), która powoduje stratę piłki przez jego drużynę. Jeśli posiadanie piłki zakończy się faulem przeciwnika lub strzałem w światło bramki, to strata nie rejestruje się.

**Tempo akcji w ataku**

Liczba akcji skierowanych na atak w momencie posiadania piłki.

**Tempo dokładnych podań**

Liczba dokładnych podań w momencie posiadania piłki

**Indeks intensywności pojedynków**

liczba pojedynków i przechwytych drużyny broniącej- na minutę -w czasie posiadania piłki przez przeciwnika