



GLIWICKI KLUB SPORTOWY „PIAST” SA

SYSTEM IDENTYFIKACJI WIZUALNEJ

piast-gliwice.eu



System Identyfikacji Wizualnej
Piasta Gliwice

opracowanie graficzne:
Barbara Pandel

SPIS TREŚCI

1. WSTĘP

2. HERB

2.1 WERSJA PODSTAWOWA

2.2 WERSJA MONOCHROMATYCZNA

2.3 WERSJA ACHROMATYCZNA

3. ZASADY WYKORZYSTYWANIA ZNAKU

3.1 POLE OCHRONNE

3.2 PRZYKŁADY NIEWŁAŚCIWEGO UŻYCIA

4. TYPOGRAFIA

4.1 KRÓJ PODSTAWOWY

4.2 KRÓJ UZUPEŁNIAJĄCY

4.3 KRÓJ UZUPEŁNIAJĄCY II

5. PAPETERIA FIRMOWA

5.1 FORMATY PAPIERÓW – WZORCE

5.2 WIZYTÓWKA

5.3 PAPIER FIRMOWY

5.4 TECZKA A4

5.5 SZABLON PREZENTACJI POWER POINT

1. WSTĘP

Księga identyfikacji wizualnej to zbiór materiałów i wytycznych, które tworzą spójny wizerunek Gliwickiego Klubu Sportowego „Piast” SA. Stosowanie opisanego systemu zwiększy świadomość marki, ułatwi profesjonalną komunikację wizerunkową i marketingową z otoczeniem oraz pozytywnie wpłynie na postrzeganie Klubu.

Dokument zawiera zasady opisujące prawidłowe wykorzystanie znaków graficznych, klubowej kolorystyki oraz nazewnictwa. Znajdują się w nim również informacje dotyczące obowiązującego liternictwa oraz wzory papeterii firmowej.

Pracując nad księgą autorzy kierowali się historią Klubu, jego tradycją, ale i nowoczesnym charakterem.

Księga adresowana jest do pracowników Klubu oraz podmiotów zewnętrznych, którzy tworzą wizerunek Gliwickiego Klubu Sportowego „Piast” SA zarówno poprzez materiały biurowe, jak i promocyjne.

Tworząc nowe projekty związane z klubem, nie należy kierować się indywidualnym gustem, ale wytycznymi opisanymi w niniejszej księdze.



2. HERB

SYSTEM IDENTYFIKACJI WIZUALNEJ

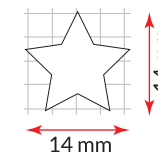
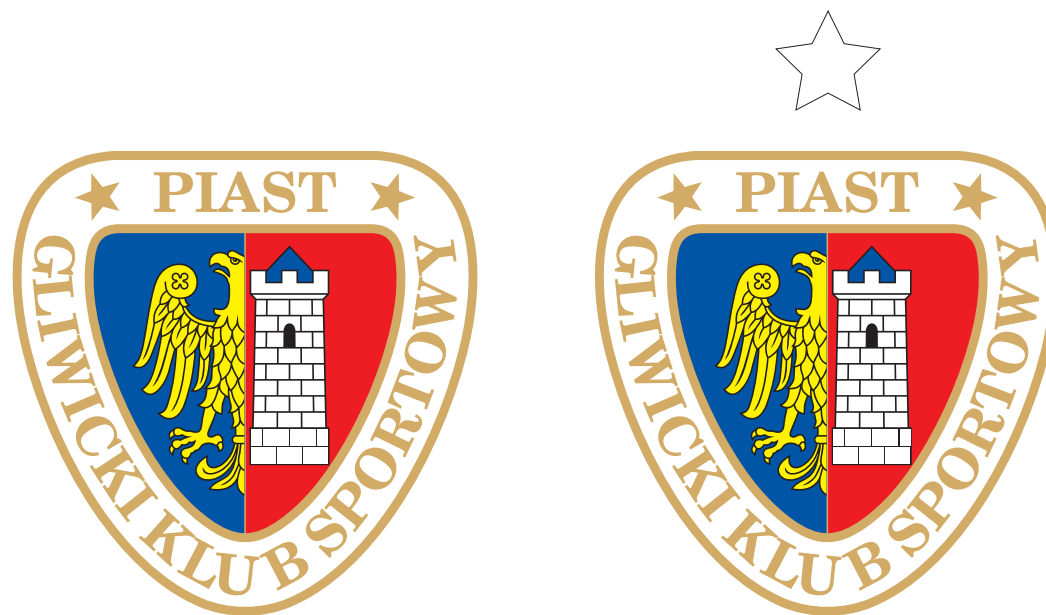
piast-gliwice.eu

2. HERB

Herb Gliwickiego Klubu Sportowego „Piaś” SA jest inspirowany herbem Gliwic. Pojawiają się w nim elementy znane z herbu miasta, czyli orzeł na niebieskim tle i wieża umieszczona na czerwonym polu. Całość uzupełnia oryginalny kształt tarczy oraz wpisanie nazwy klubu w bordiurę.

W związku ze zdobyciem Mistrzostwa Polski w 2019 roku na strojach meczowych piłkarzy umieszczana jest biała gwiazdka nad herbem. Gwiazdka musi się znajdować na przedniej części stroju na wysokości klatki piersiowej, nad herbem Klubu.

Maksymalne pole gwiazdki to 2 cm².
Obrys gwiazdy jest dodany tylko i wyłącznie w celu zachowania czytelności na białym tle.



2.1 WERSJA PODSTAWOWA

Znak główny w wersji podstawowej należy wykorzystywać w papeterii firmowej, zewnętrznych materiałach promocyjnych (np. pasek ze sponsorami), w zestawieniu z innymi herbami (np. plakat zapraszający na mecz). Zaleca się stosowanie tego znaku w materiałach biznesowych.

Z tego znaku korzystamy w technikach realizacji, które ograniczają liczbę kolorów (np. sitodruk, haft, druk z pantone), jak również w materiałach drukowanych oraz cyfrowych.



CMYK: 100 / 74 / 0 / 0
RGB: 0 / 73 / 154
HEX: #00499a



CMYK: 0 / 20 / 60 / 20
RGB: 215 / 179 / 105
HEX: #d7b369



CMYK: 0 / 100 / 100 / 0
RGB: 277 / 5 / 19
HEX: #e30513



CMYK: 0 / 0 / 0 / 0
RGB: 255 / 255 / 255
HEX: #ffffff



CMYK: 0 / 0 / 100 / 0
RGB: 255 / 237 / 0
HEX: #ffed00



CMYK: 0 / 0 / 0 / 100
RGB: 28 / 28 / 27
HEX: #1c1c1b

2.2 WERSJA MONOCHROMATYCZNA

Wersja monochromatyczna, czyli podstawowa w odcieniach szarości. Do użytku w szczególnych przypadkach, gdy nie ma możliwości stosowania koloru, np. wydruki na urządzeniach mono i faks.

Dopuszczalny jako dodatkowy wariant w mediach społecznościowych – żałoba.



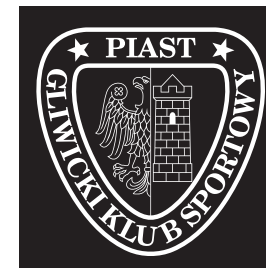
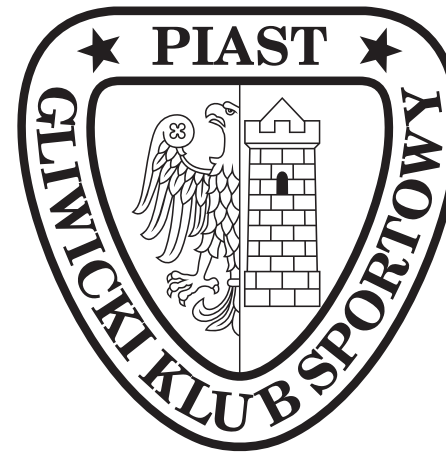
2.3 WERSJA ACHROMATYCZNA

Znak główny w wersji achromatycznej należy stosować w przypadku, gdy unie-
możliwna jest reprodukcja koloru,
np. grawer, tłoczenie.

W przypadkach uzasadnionych względami
artystycznymi (np. jednobarwne materiały
promocyjne - kolekcja biznesowa) dopusz-
czalne jest użycie uproszczonej wersji
w jednolitej barwie z określonej palety
przedstawionej w rozdziale:

2. 1 WERSJA PODSTAWOWA

* Wariant uproszczony na ciemnych tłach
stosujemy zawsze w kontrze.





3. ZASADY WYKORZYSTYWANIA ZNAKU

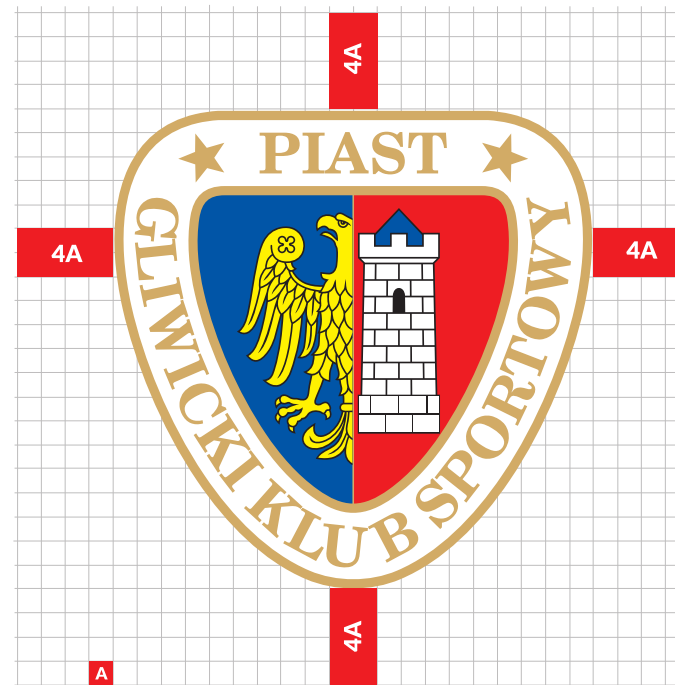
SYSTEM IDENTYFIKACJI WIZUALNEJ

piast-gliwice.eu

3.1 POLE OCHRONNE

Pole ochronne znaku to minimalny obszar wokół znaku, w którym bezwzględnie nie mogą być umieszczane inne obiekty takie, jak blok tekstowy czy inne logo lub herb (np. na paskach sponsorskich).

Rozmiar bezpiecznej przestrzeni wyznaczono w oparciu o podstawową jednostkę konstrukcyjną.

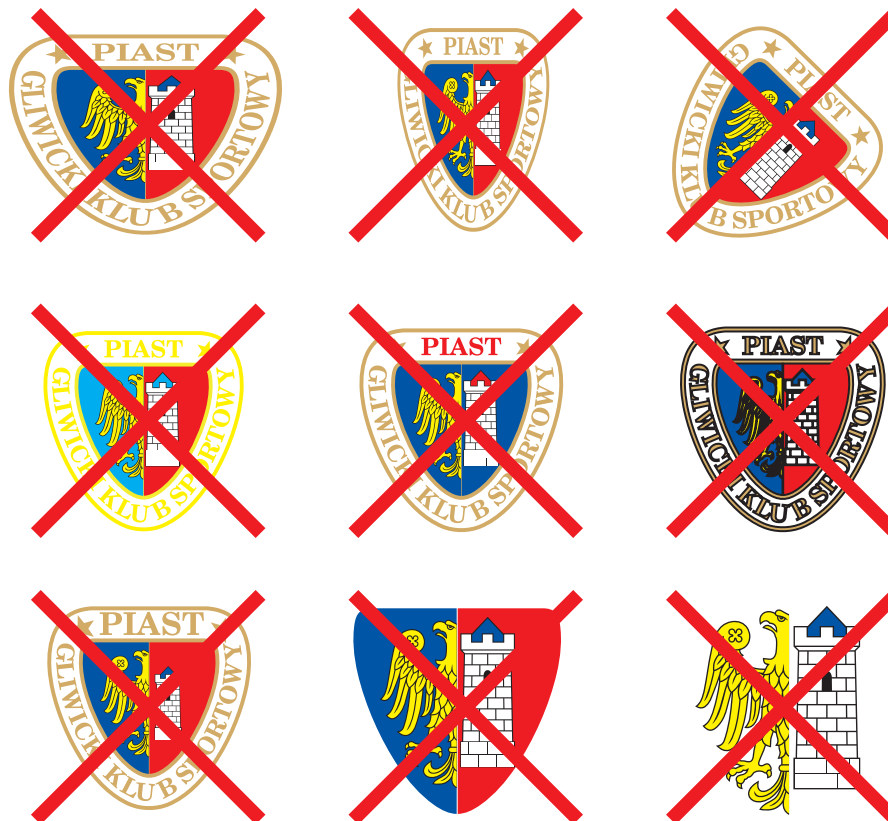


3.2 PRZYKŁADY NIEWŁAŚCIWEGO UŻYCIA

Zabrania się:

- zmiany położenia oraz rozmiaru poszczególnych elementów herbu,
- skalowania znaku bez zachowania proporcji,
- dodawania obrysów,
- rotacji (obracania),
- zmiany barw,

Dopuszczalne jest dodanie efektu wizualnego w postaci cienia





4. TYPOGRAFIA

SYSTEM IDENTYFIKACJI WIZUALNEJ

piast-gliwice.eu

4.1 KRÓJ PODSTAWOWY

Podstawowym krojem pisma Klubu jest LATO. Zaleca się jego stosowanie we wszystkich materiałach wizualnych związanych z Klubem.

Krój podstawowy przewidziany jest do komunikacji tekstowej w materiałach promocyjnych i informacyjnych. Jeżeli jest to możliwe, stosowany powinien być w korespondencji drukowanej, ale nie wysyłanej drogą elektroniczną.

Wyjątkami odbiegającymi od zasad typografii mogą być gadżety klubowe, dedykowane formy graficzne dla unikalnych wydarzeń klubowych oraz poszczególnych jednostek.

LATO

HAIRLINE

AĄBCĆDEĘFGHIJKŁŁMNOÓPQRSŚTUVWXYZZŻ
aąbcćdeęfghijklłmnoópqrśstuvwxyzżż
0123456789

HAIRLINE ITALIC

AĄBCĆDEĘFGHIJKŁŁMNOÓPQRSŚTUVWXYZZŻ
aąbcćdeęfghijklłmnoópqrśstuvwxyzżż
0123456789

LIGHT

AĄBCĆDEĘFGHIJKŁŁMNOÓPQRSŚTUVWXYZZŻ
aąbcćdeęfghijklłmnoópqrśstuvwxyzżż
0123456789

LIGHT ITALIC

AĄBCĆDEĘFGHIJKŁŁMNOÓPQRSŚTUVWXYZZŻ
aąbcćdeęfghijklłmnoópqrśstuvwxyzżż
0123456789

REGULAR

AĄBCĆDEĘFGHIJKŁŁMNOÓPQRSŚTUVWXYZZŻ
aąbcćdeęfghijklłmnoópqrśstuvwxyzżż
0123456789

ITALIC

AĄBCĆDEĘFGHIJKŁŁMNOÓPQRSŚTUVWXYZZŻ
aąbcćdeęfghijklłmnoópqrśstuvwxyzżż
0123456789

BOLD

AĄBCĆDEĘFGHIJKŁŁMNOÓPQRSŚTUVWXYZZŻ
aąbcćdeęfghijklłmnoópqrśstuvwxyzżż
0123456789

BOLD ITALIC

AĄBCĆDEĘFGHIJKŁŁMNOÓPQRSŚTUVWXYZZŻ
aąbcćdeęfghijklłmnoópqrśstuvwxyzżż
0123456789

BLACK

AĄBCĆDEĘFGHIJKŁŁMNOÓPQRSŚTUVWXYZZŻ
aąbcćdeęfghijklłmnoópqrśstuvwxyzżż
0123456789

BLACK ITALIC

AĄBCĆDEĘFGHIJKŁŁMNOÓPQRSŚTUVWXYZZŻ
aąbcćdeęfghijklłmnoópqrśstuvwxyzżż
0123456789

4.1 KRÓJ PODSTAWOWY C. D.

Podstawowym krojem pisma Klubu jest LATO. Zaleca się jego stosowanie we wszystkich materiałach wizualnych związanych z Klubem .

Krój podstawowy przewidziany jest do komunikacji tekstowej w materiałach promocyjnych i informacyjnych. Jeżeli jest to możliwe, stosowany powinien być w korespondencji drukowanej, ale nie wysyłanej drogą elektroniczną.

Wyjątkami odbiegającymi od zasad typografii mogą być gadżety klubowe, dedykowane formy graficzne dla unikalnych wydarzeń klubowych oraz poszczególnych jednostek.

4.2 KRÓJ UZUPEŁNIAJĄCY

Uzupełniającymi krojami pisam są SOCCER LEAGUE i COLLEGIATE BOLDER FLF. Stosuje się je głównie jako element graficzny stosowany w obrębie tła wybranych grafik, bądź jako element tekstu (pojedynczych haseł), np. data oraz godzina na plakacie meczowym.

Wyżej wymienione kroje pisma mogą ulec zmianie wraz z wprowadzeniem nowego brandingu, wynikającego z potrzeby odświeżenia wizerunku graficznego materiałów meczowych (głównie social media).

SOCCER LEAGUE

Regular:

**ABCDEFGHIJKLMNOPQRSTUVWXYZ
0123456789**

Italic:

***ABCDEFGHIJKLMNOPQRSTUVWXYZ
0123456789***

CollegiateBorderFLF

Regular:

**ABCDEFGHIJKLMNOPQRSTUVWXYZ
TUVWXYZ
0123456789**

4.3 KRÓJ UZUPEŁNIAJĄCY C. D.

Ze względu na fakt, iż wiele jednostek współpracujących z Klubem może nie być w posiadaniu kroju pisma LATO, co uniemożliwi poprawne wyświetlanie plików Word i PowerPoint – zaleca się stosowanie fontów systemowych – CALIBRI.

CALIBRI

REGULAR

AĄBCĆDEĘFGHIJKLŁMNOÓPQRSŚTUVWXYZŹŻ

aąbcćdeęfghijklłmnoópqrsśtuvwxyzźź

0123456789

ITALIC

AĄBCĆDEĘFGHIJKLŁMNOÓPQRSŚTUVWXYZŹŻ

aąbcćdeęfghijklłmnoópqrsśtuvwxyzźź

0123456789

BOLD

AĄBCĆDEĘFGHIJKLŁMNOÓPQRSŚTUVWXYZŹŻ

aąbcćdeęfghijklłmnoópqrsśtuvwxyzźź

0123456789

BOLD ITALIC

AĄBCĆDEĘFGHIJKLŁMNOÓPQRSŚTUVWXYZŹŻ

aąbcćdeęfghijklłmnoópqrsśtuvwxyzźź

0123456789

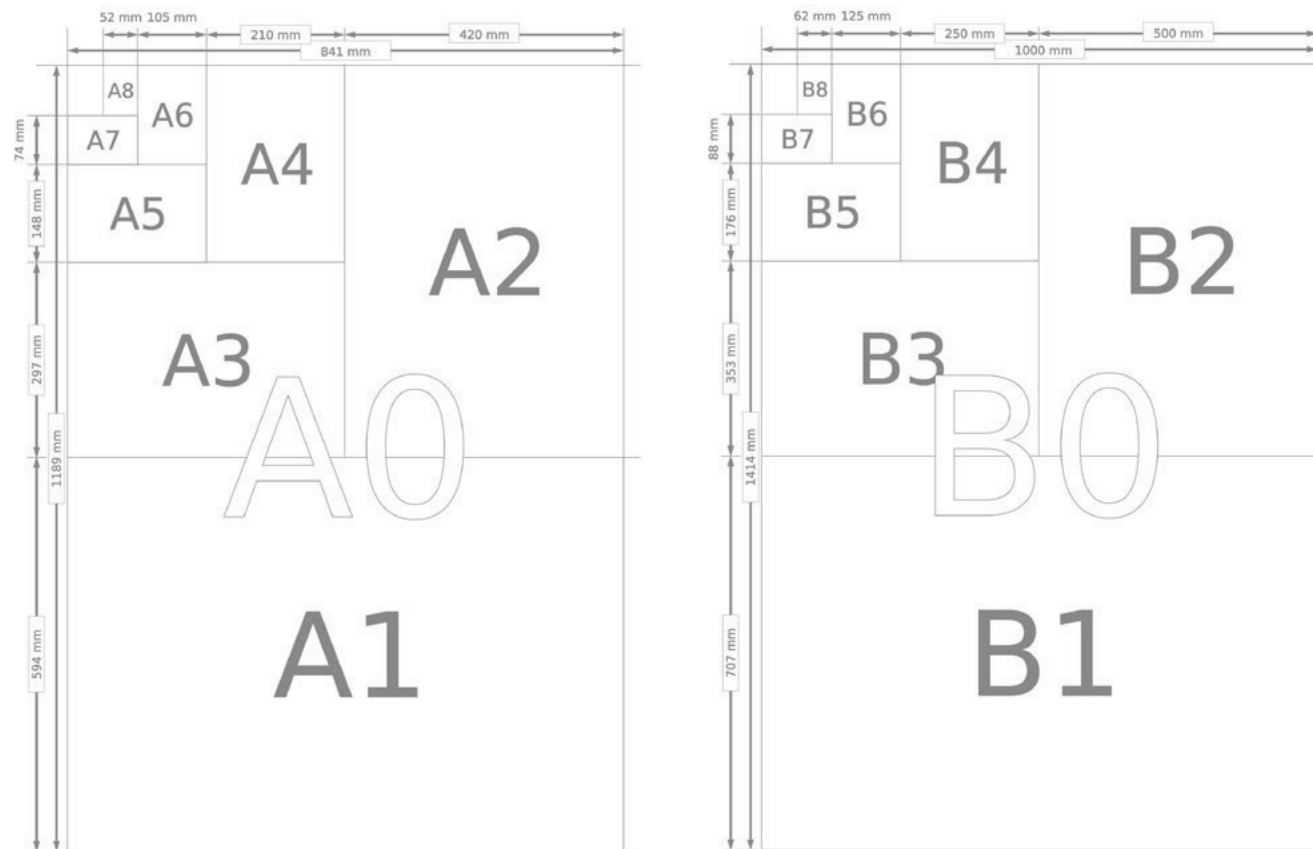


5. PAPETERIA FIRMOWA

SYSTEM IDENTYFIKACJI WIZUALNEJ

piast-gliwice.eu

5.1 FORMATY PAPIERÓW – WZORCE



5.2 WIZYTÓWKA

WYMIARY: 50 x 90 mm

PAPIER: kreda mat., 350 g

ZADRUK: dwustronny (4/4)



5.3 PAPIER FIRMOWY

WYMIARY: 210 x 297 mm (A4)

PAPIER: offset, 80g



5.4 TECZKA A4

WYMIARY: 210 x 297 mm (A4)

PAPIER: kreda mat., 350 g

ZADRUK: jednostronny (4/0)



5.5 SZABLON PREZENTACJI POWER POINT

WYMIARY: 800 x 600 px

